

Soluciones
Caixa Galicia
para la
Asociación de
Empresarios de Santa
Comba

ANEXO I

**DE CONDICIONES AL CONVENIO FINANCIERO
SUSCRITO ENTRE:**

**ASOCIACIÓN DE EMPRESARIOS
DE SANTA COMBA
Y
CAIXA GALICIA**

INDICE SOLUCIONES CAIXA GALICIA:

1. Para emprender o reformar.....	6
2. Para solucionar la liquidez.....	8
3. Para adquirir locales y naves.....	8
4. Renting de vehículos.....	9
5. Descuento, Avaes.....	10
6. Para su seguridad.....	11
7. Caixa Gestión, Caixa Activa.....	12
8. Para los pagos de sus clientes.....	13
9. Para sus pagos.....	14
10. Financiación de clientes.....	16
11. Para rentabilizar su tesorería.....	18

Soluciones para su negocio

Para emprender o reformar:

Préstamo Personal Interés Fijo (h)(i): "Inicio actividad o Volver a empezar"

- ❖ Importe: Hasta 75.000 euros (mínimo 6.000 euros)
- ❖ Plazo: Hasta **8** años (mínimo >5 años) (2)
- ❖ Com. de apertura: 1,25% (3)
- ❖ Tipo de interés: 8,25% (9)
- ❖ Com. por amortización anticipada: 1% (*)
- ❖ Comisión por cancelación anticipada: 3%
- ❖ Gastos de estudio: 0,50%

(*) Si el importe a amortizar es <25% saldo pendiente: 1%;
Si es >25% del saldo pendiente: 2%

" Renovación del negocio o equipos"

Préstamo personal interés fijo (h)(i)	Préstamo personal variable (h)(j)
<ul style="list-style-type: none"> ❖ Importe máx: 75.000 euros (mín 6.000 €) ❖ Plazo máx: hasta 5 años (mín. 6 meses) (2) ❖ Com. de apertura: 1,25% (3) ❖ Tipo de interés: 8% (9) ❖ Com. por amortización anticipada: 1% (*) ❖ Comisión por cancelación anticipada: 3% ❖ Gastos estudio: 0,50% <p>(*) Si el importe a amortizar es <25% saldo pendiente: 1% Si el importe a amortizar es >25% del saldo pendiente: 2%</p>	<ul style="list-style-type: none"> ❖ Importe máximo: según solvencia ❖ Plazo: hasta 10 años ❖ Com. de apertura: 1% ❖ Tipo de interés: <ul style="list-style-type: none"> • Inicial: 5,80% (9) • Sigüientes períodos: EU (**)+2% ❖ Comisión amortización: 0% (*) ❖ Comisión por cancelación anticipada: 0,50% ❖ Gastos de estudio: 0% <p>(*) Si el importe a amortizar es <25% saldo pendiente: 0% Si el importe a amortizar es >25% del saldo pendiente: 0,50%</p>

Soluciones para su negocio

Leasing Mobiliario Variable (h)

- ❖ Importe mínimo: 6.000 euros
- ❖ Plazo mínimo: 2 años
- ❖ Plazo máximo: 5 años
- ❖ Com. de apertura: 0,50%
- ❖ Tipo de interés: EU(**) + 1%



Soluciones para su negocio

Para Solucionar la liquidez:

CCC Variable referencia Euribor (h): "Su liquidez asegurada"

- ❖ Importe: según solvencia
- ❖ Plazo: hasta 12 meses
- ❖ Interés: EU 90+1,50%
- ❖ Comisión apertura: 2%
- ❖ Comisión de estudio: 0,25%
- ❖ Comisión de no disponibilidad: 0,25% (trimestral)

Para adquirir locales y naves:

Leasing Inmobiliario (h):

- ❖ Importe mínimo: 60.000 euros
- ❖ Plazo mínimo: 120 meses
- ❖ Plazo máximo: 180 meses
- ❖ Comisión de apertura: 0,35%
- ❖ Tipo interés: EU (**) +0,85%

Préstamo Adquisición/Reforma de Locales (h) (j):

- ❖ Importe: según solvencia
- ❖ Garantía: hipotecaria
- ❖ Plazo: hasta 15 años
- ❖ Comisión de apertura: 1%
- ❖ Comisión amortización: 0% (*)
- ❖ Tipo interés:
 - Inicial: 5,75% (9)
 - Sigüientes: EU (**) + 1,75%
- ❖ Gastos estudio: 0%
- ❖ Comisión cancelación: 0,50%

(*) Si el importe a amortizar es <25% saldo pendiente: 0%
Si el importe a amortizar es >25% del saldo pendiente: 0,50%

Renting de vehículos: *"Para moverse sin incertidumbres"*

El servicio Renting Caixa Galicia es un producto especialmente pensado para facilitarle la adquisición del vehículo que necesita para su negocio.

Con un amplia gama donde elegir y una única cuota al mes, Renting Caixa Galicia le ofrece un completo asesoramiento y grandes ventajas para usted y para su empresa.

Disfrute de un **5% de descuento** en los precios ofrecidos por CXG Renting

Se trata de un alquiler a largo plazo de un vehículo nuevo, previamente seleccionado por el cliente, con todos los servicios asociados a su uso y disfrute. No hay opción de compra, aunque en ocasiones los bienes son adquiridos al final del contrato. Los servicios incluidos dentro de esta modalidad son:

- ❖ Compra, matriculación y puesta a disposición del cliente del vehículo elegido por éste
- ❖ Utilización del vehículo
- ❖ Mantenimiento integral del vehículo en los concesionarios oficiales de la marca
- ❖ Reparación de averías (salvo negligencia) en los concesionarios oficiales de la marca
- ❖ Sustitución de piezas desgastadas en los concesionarios oficiales de la marca
- ❖ Sustitución de neumáticos en talleres concertados por CXG Renting (generalmente cada 40.000 km)
- ❖ Seguro a todo riesgo
- ❖ Impuestos sobre uso y circulación del vehículo
- ❖ Asistencia en carretera
- ❖ Gestión de multas, hasta un máximo de 3 multas por año
- ❖ Vehículo de sustitución (opcional)
- ❖ Consulte en cualquiera de nuestras oficinas si desea una mayor información o detalle en simulador con el vehículo que usted desee (máx. P.M.A. 3.500 kg)

Soluciones para su negocio

Descuento (h):

- ❖ Tipo de interés: EU 90 +1,15%

Avales (h):

❖ **Preavales:**

- Comisión apertura: 0,30% (mínimo 30,05 €)
- Comisión trimestral por riesgo: 0,30% (mínimo 6 €)

❖ **Avales técnicos:**

- Comisión apertura: 0,30% (mínimo 30,05 €)
- Comisión trimestral por riesgo: 0,40% (mínimo 6 €)

❖ **Avales económicos comerciales:**

- Comisión apertura: 0,30% (mínimo 30,05 €)
- Comisión trimestral por riesgo:
 - Hasta 1 año: 0,40% (mínimo 6 €)
 - A más de 1 año: 0,80% (mínimo 12 €)

❖ **Avales económicos financieros:**

- Comisión apertura: 0,30% (mínimo 30,05 €)
- Comisión trimestral por riesgo:
 - Hasta 1 año: 0,60% (mínimo 6 €)
 - A más de 1 año: 0,90% (mínimo 12 €)



Para su seguridad:

Multirriesgo Comercio

Descuento de las dos primeras mensualidades de la prima correspondiente a la primera anualidad de seguro, por la contratación de seguros multirriesgo que garantizan los riesgos empresariales de los miembros de la Asociación, siempre y cuando, se asegure continente y contenido.

Seguros de Hogar (particulares)

Descuento de un 10% de la prima del seguro de hogar correspondiente a la primera anualidad de seguro para seguros no vinculados a un Préstamo Hipotecario.

Coberturas:

- Daños por agua accidentales
- Daños por fenómenos atmosféricos
- Daños en aparatos eléctricos
- Daños estéticos
- Roturas
- Atraco
-

Seguros Biavida Plus (particulares): Oferta del 10% de descuento en la prima de emisión del primer año

Coberturas:

Fallecimiento (incluido el suicidio a partir del primer año) e **Invalidez absoluta y permanente**

- **Fallecimiento a causa de accidente:** Pago del doble de capital que el previsto para la cobertura de fallecimiento por otras causas.

Garantía complementaria incluida:

- **Cancelación de los descubiertos** en cuentas corrientes, libretas y saldos pendientes de Tarjetas de Crédito VISA contratadas con Caixa Galicia (máximo 3.000 euros)



Caixa Gestión:

Es un servicio de Banca Electrónica con una gama de operaciones en un entorno de alta seguridad que se adapta a cualquier segmento, desde profesionales o gestorías hasta comercios y PYME´s. Además, para poder conectarse a Caixa Gestión sólo necesita un ordenador conectado a la red.

Caixa Gestión le ofrece las siguientes posibilidades:

- ❖ Pago de impuestos a través de Internet (pagos a la Xunta de Galicia, pagos a la Agencia Tributaria,...)
- ❖ Gestor de impuestos
- ❖ Cobro de recibos
- ❖ Pagos
- ❖ Consulta de movimientos
- ❖ Simuladores financieros
- ❖ Prescripción de servicios financieros
- ❖ Servicios de gestión empresarial:
 - ◆ Concursos públicos vigentes
 - ◆ Servicios de ayudas y subvenciones
 - ◆ Informes comerciales
 - ◆ Calendario de eventos
 - ◆ Boletines empresariales de suscripción preferente



Caixa Activa

Es un servicio para particulares que permite la contratación simultánea de Banca Telefónica y Banca Electrónica por Internet y el acceso de forma unificada a ambos servicios, destinado a facilitar a clientes particulares la información y gestión de sus cuentas desde cualquier lugar, y a cualquier hora del día.

A través de Caixa Activa, se puede realizar una completa gama de operaciones financieras.: Consulta de saldos; Movimientos de cuentas; Transferencias; Traspasos; Préstamos; Tarjetas; Domiciliaciones; Información de Bolsa; Operaciones de Compra-Venta de Valores; Fondos; Planes de Pensiones...

También dispone de un servicio de Información de Mercados y Bolsa en tiempo real y un Análisis Diario de la Información Bursátil, lo cual redundará en facilitar sus decisiones de inversión.

Caixa Activa es un servicio por el que no se cobrará ninguna comisión al darse de alta, y ofrece además tarifas ventajosas si se opera a través de Internet.

Para los pagos de sus clientes

Terminal de Punto de Venta Físico

Caixa Galicia ofrece a todos los establecimientos adheridos a la ASOCIACIÓN DE EMPRESARIOS un TPV físico de última generación adaptado a los nuevos estándares internacionales de seguridad de Medios de Pago.

Los establecimientos adheridos a la ASOCIACIÓN DE EMPRESARIOS que contraten dicho servicio de TPV se pueden acoger a una de las tres alternativas de Tasa de Descuento siguientes:

1.- Tarifa plana del 1,30% para todas las tarjetas, con un mínimo de 0,56 euros por operación en aquellas transacciones que se realicen con tarjetas de débito.

2.- Tarifa plana del 1,20% para todas las tarjetas, con un mínimo de 0,56 euros por operación en aquellas transacciones que se realicen con tarjetas de débito, y con un coste fijo mensual por TPV de 10 euros.

En caso de que el comerciante desee que se le instale un TPV GPRS, ADSL o DECT la cuota mensual será de 25 euros.

3.- Tarifa plana del 1,10% para todas las tarjetas, con un mínimo de 0,56 euros por operación en aquellas transacciones que se realicen con tarjetas de débito, siempre que el comerciante contrate un paquete de productos financieros y de seguros especialmente diseñado para atender sus necesidades personales y profesionales, que se realizará en su oficina de Caixa Galicia.

Terminal de Punto de Venta Virtual:

Los establecimientos adheridos a la ASOCIACIÓN DE EMPRESARIOS tendrán la posibilidad de instalar un TPV virtual con las mismas tasas de descuento que el TPV físico.



Para los establecimientos que no disponen de página Web propia, Caixa Galicia pondrá a su disposición un espacio-web (alojamiento) en el Centro Comercial Virtual La Galería, escaparate del comercio en Internet, con dirección de Web propia, apoyo técnico para su creación y mantenimiento, y sin coste adicional alguno.






Soluciones para su negocio

Para sus pagos

Tarjetas:

	Tarjeta de débito:
Visa Electrón 	<ul style="list-style-type: none">• Comisión de emisión (1º año): gratuita• Comisión de mantenimiento: Titular 12€ / Autorizado 12€• Ofrece seguros gratuitos de accidentes, robo y uso fraudulento• Permite establecer límites de uso diario, mensual y global• Permite disponer de un extracto mensual de operaciones
	Tarjetas de crédito:
Visa Clip "Crédito de bolsillo" 	<ul style="list-style-type: none">• Comisión de emisión (1º año): gratuita• Comisión de mantenimiento: gratuita• Ofrece seguros gratuitos de accidentes, asistencia en viajes, robo, uso fraudulento y protección precio• Permite establecer límites de uso diario, mensual y global• Permite disponer de un extracto de operaciones gratuito• Permite traspasar dinero de forma instantánea a la cuenta asociada a través de SMS o Caixa Activa (internet o teléfono)• Forma de pago: Cuota fija mensual (mín 2% y máx 20% del límite de crédito asignado a la tarjeta)• Ventajas adicionales• Devolución al titular del 2% de la facturación realizada con la tarjeta (hasta 31/12/07)• Por su utilización en compras se obtienen Puntos Amarillos, canjeables por regalos• 5% de descuento en gasolineras GALP adheridas a la promoción (hasta 31/12/07)• Descuentos en alquiler de vehículos, hoteles, restaurantes, agencias de viaje... Completa información en el apartado Privilegios de tarjetas en www.caixagalicia.es

Soluciones para su negocio

<p>Visa Clásica</p> 	<ul style="list-style-type: none"> • Comisión de emisión (1º año): gratuita • Comisión de mantenimiento: Titular 25€ / Asociado 12€ • Ventajas adicionales • Por su utilización en compras se obtienen Puntos Amarillos, canjeables por regalos • 1% de descuento en cualquier gasolinera si se realizan 5 operaciones/mes en cualquier otro sector (hasta 31/12/07) • Descuentos en alquiler de vehículos, hoteles, restaurantes, agencias de viaje... Completa información en el apartado Privilegios de tarjetas en www.caixagalicia.es • Múltiples formas de pago: al contado, cuota fija, 3 meses sin intereses, pago en porcentaje...y COMPRAS ESPECIALES • Permite establecer límites de uso diario, mensual, y global. • Extracto mensual de operaciones gratuito. • Permite traspasar dinero de forma instantánea • 5% de descuento en gasolineras GALP adheridas a la promoción (hasta 31/12/07)
<p>Visa Oro</p> 	<ul style="list-style-type: none"> • Comisión de emisión (1º año): gratuita • Comisión de mantenimiento: Titular 50€ / Asociado 25€ • Permite realizar compras y disponer de efectivo en todo el mundo • Ofrece amplios seguros de accidentes, asistencia en viajes, robo, uso fraudulento y protección precio • Permite establecer límites de uso diario, mensual y global • Extracto mensual de operaciones gratuito • Permite traspasar dinero de forma instantánea a la cuenta asociada a través de de SMS o Caixa Activa (internet o teléfono) • Múltiples formas de pago: al contado, cuota fija mensual, 3 meses sin intereses, pago en porcentaje para que el titular elija la que mejor se adapte a sus necesidades • Ventajas adicionales: ◆ Por su utilización en compras se obtiene doble puntuación de Puntos Amarillos, canjeables por regalos ◆ 5% de descuento en gasolineras GALP adheridas a la promoción (hasta 31/12/07) ◆ 2% de descuento en cualquier gasolinera si se realizan 5 operaciones/mes en cualquier otro sector (hasta 31/12/07) • descuentos en alquiler de vehículos, hoteles, restaurantes, agencias de viaje... Completa información en el apartado Privilegios de tarjetas en www.caixagalicia.es
<p>Visa Business</p> 	<ul style="list-style-type: none"> • Comisión de emisión (1º año): gratuita • Comisión de mantenimiento: Titular 25€ / Asociado 12€ • Diseñada especialmente para facilitar la gestión de la empresa, reducir sus trámites administrativos y permitir un eficaz control del gasto • Permite realizar compras y disponer de efectivo en todo el mundo • Ofrece seguros gratuitos de accidentes (hasta 1.000.000€), asistencia en viajes, robo, uso fraudulento y protección precio • Permite establecer límites de uso diario, mensual y global • Extracto mensual de operaciones gratuito • Permite traspasar dinero de forma instantánea a la cuenta asociada a través de SMS o Caixa Activa (internet o teléfono) • Múltiples formas de pago: al contado, cuota fija mensual, 3 meses sin intereses, pago en porcentaje para que el titular elija la que mejor se adapte a sus necesidades • Incorpora de forma gratuita la herramienta e-Business, que permite realizar en tiempo real un perfecto control de los gastos, acceder a informes personalizados, realizar desglose de gastos por departamento... • Atención permanente de emergencias: Efectivo de emergencia en el extranjero, reemplazo de tarjeta • Ofrece una alternativa de ofrecer efectivo a los empleados sin recurrir a los anticipos de caja • Se puede personalizar con la imagen o logotipo de la empresa • Ventajas adicionales <ul style="list-style-type: none"> • 5% de descuento en gasolineras GALP adheridas a la promoción (hasta 31/12/07) • Descuentos especiales en Servicios Legales (Legálitas) • Descuentos en alquiler de vehículos (Hertz y Avis)

Además de las modalidades de pago indicadas, las tarjetas de crédito de Caixa Galicia ofrecen a su titular la posibilidad de realizar Compras Especiales. Esta operatoria permite financiar una operación o grupo de operaciones de forma diferente a la del crédito general de la tarjeta.

A través del servicio Compras Especiales, se pueden financiar operaciones hasta en 36 meses en condiciones muy ventajosas, y hasta en 12 meses sin intereses si la

Soluciones para su negocio

operación se realiza en un comercio que este adherido al servicio Compras Especiales.

Financiación clientes:

Financiación de las ventas a sus clientes desde el mismo establecimiento sin desplazamiento y aprobando las operaciones en pocos minutos. Las tarifas que figuran a continuación están condicionadas a revisión por parte de Caixa Galicia.

PRÉSTAMOS TIPO CERO:

Los clientes fraccionan el pago sin comisiones

Caixa Galicia Tipo 0%	
Plazo meses	3-60 meses
Importe máximo	20.000
Importe mínimo	300
tipo interes cliente	0%
tipo int. Comercio (anticipado)	1,20%-22%
Com amort ant	0%
Com canc ant	0%
Com apertura	0%



GRAN CONSUMO:

Importe	Desde 3.001€ hasta 20.000€
Plazo	6 - 96 meses
Tipo interés	6,50% - 15,50%
Cesión comercio	0,00%
Comisiones	
Apertura	2,00%
Estudio	0,00%
Amort. Anticipada	1%-2%
Cancelación	3,00%



Soluciones para su negocio

PEQUEÑA CUANTÍA:

Destino	Financiación compras comercios adheridos
Garantía	personal titular
Importe mínimo	300 €
Importe	Desde 300 € hasta 3000 €
Plazo	6 - 96 meses
Tipo interés	10,5%-15,5%
Comisiones	
Apertura	2,00%
Estudio	0,00%
Amort. Anticipada	1%-2%

TARJETAS- COMPRAS ESPECIALES:

- TPV de Caixa Galicia
- Financiación de la compra hasta en 12 meses sin intereses por ser titular de una tarjeta de crédito de CG
- Las comisiones a aplicar al negocio son:

Aplazamiento elegido	Comisión aplicable al comercio
3 meses	1,50%
6 meses	2%
9 meses	2,90%
10 meses	3,55%
12 meses	3,90%

Para rentabilizar su tesorería

Cuenta Corriente

- ❖ Hasta 6.000 €: 0,05%
- ❖ Resto: 0,50%

Depósito Alta Remuneración

- ❖ Importe mínimo: 3.000 €
- ❖ Plazo: 1 año
- ❖ Disponibilidad: sin penalización
- ❖ Tipo de interés creciente (*)
 - 1º trimestre: 3,50%
 - 2º trimestre: 4%
 - 3º trimestre: 4,25%
 - 4º trimestre: 5%

(*) Vigencia en función de condiciones de mercado

Fondos inversion

Caixa Galicia dispone de una amplia y variada gama de Fondos de Inversión, la cual y por medio de acuerdos de comercialización permite a nuestros clientes acceder a todo tipo de Fondos con comercialización mundial.

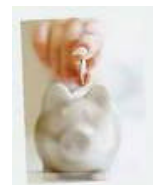
Actualmente Caixa Galicia dispone de acuerdo de comercialización con las mejores gestoras de fondos en el ámbito mundial como son: Fidelity, JP Morgan, Pictec, Parvest.

Promoción Traspaso a Fondos de Inversión VaR (a)(b)

Por traspasar tu Fondo de Inversión de otra entidad a un Fondo VaR te abonamos el 0,50%.

(a) Promoción vigente hasta 31-12-2007

(b) Compromiso de permanencia de 1 año.



Soluciones para su negocio

(**) = Último EURIBOR "Referencia interbancaria a un año", publicada antes del día 1 del último mes del período de interés anterior, en el Boletín Oficial del Estado (media aritmética simple de los valores diarios de los días con mercado de cada mes, del tipo de contado publicado por la Federación Bancaria Europea para las operaciones de depósito en euros para plazo de un año calculado a partir del ofertado por una muestra de bancos para operaciones entre entidades de similar calificación). La revisión de este tipo se efectuará anualmente.

(***) = EURIBOR "Referencia interbancaria a un año", publicada el mes anterior a la formalización en el Boletín Oficial del Estado (media aritmética simple de los valores diarios de los días con mercado de cada mes, del tipo de contado publicado por la Federación Bancaria Europea para las operaciones de depósito en euros para plazo de un año calculado a partir del ofertado por una muestra de bancos para operaciones entre entidades de similar calificación). A esta referencia se le sumará el margen indicado en puntos porcentuales. (No se aplicará redondeo).

(****) = Último EURIBOR "Referencia interbancaria a un año", publicada antes del día 1 del último mes del período de interés anterior, en el Boletín Oficial del Estado (media aritmética simple de los valores diarios de los días con mercado de cada mes, del tipo de contado publicado por la Federación Bancaria Europea para las operaciones de depósito en euros para plazo de un año calculado a partir del ofertado por una muestra de bancos para operaciones entre entidades de similar calificación). La revisión de este tipo se efectuará trimestralmente..

(*****) = "EURIBOR A 12 meses": entendiéndose por tal , el tipo de contado publicado por la Federación Bancaria Europea, hacia las 11 horas de la mañana (hora de Bruselas), a través de "Bridge Telerate" o del proveedor del servicio de pantalla que le pueda sustituir, para las operaciones de depósito en euros a plazo de doce meses, calculado a partir del ofertado por una muestra de Bancos para operaciones entre entidades de similar calificación y referido al segundo día hábil anterior al de inicio de cada período de interés. Este tipo de referencia es asimismo publicado diariamente en el Boletín de la Central de Anotaciones del Banco de España.

(*****) = "EURIBOR A 12 meses": entendiéndose por tal , el tipo de contado publicado por la Federación Bancaria Europea, hacia las 11 horas de la mañana (hora de Bruselas), a través de "Bridge Telerate" o del proveedor del servicio de pantalla que le pueda sustituir, para las operaciones de depósito en euros a plazo de doce meses, calculado a partir del ofertado por una muestra de Bancos para operaciones entre entidades de similar calificación y referido al día de abono de la remesa (fecha valor de abono). Este tipo de referencia es asimismo publicado, al día siguiente, en el Boletín de la Central de Anotaciones del Banco de España.

(2) = Incluye 1 año de carencia

(3) = Mín. 30,05€

(8) = Suelo y techo: límites mínimo y máximo, respectivamente, a la variación de los tipos de interés.

(9) = Si la última "Referencia interbancaria a un año " (X) (media aritmética simple de los valores diarios de los días con mercado de cada mes, del tipo de contado publicado por la Federación Bancaria Europea para las operaciones de depósito en euros a plazo de un año, calculado a partir del ofertado por una muestra de bancos para operaciones entre entidades de similar calificación (EURIBOR), publicada en el Boletín Oficial del Estado por el Banco de España antes de la fecha de solicitud del riesgo cursada por el cliente supera como mínimo en 0,25 puntos porcentuales a 4,647% (referencia interbancaria referida al mes de septiembre de 2007, la diferencia entre ellos (X - 4,647%) ha de sumarse al tipo indicado en cada casilla para calcular el tipo al que debe formalizarse la operación. Si el incremento no alcanza los 0,25 puntos porcentuales, se mantendrá como tipo de interés el indicado en cada casilla.

(h) = Resto condiciones las establecidas en cada momento para las modalidades correspondientes.

(i) = Destinatarios personas físicas

(j) = Destinatarios persona físicas o jurídicas